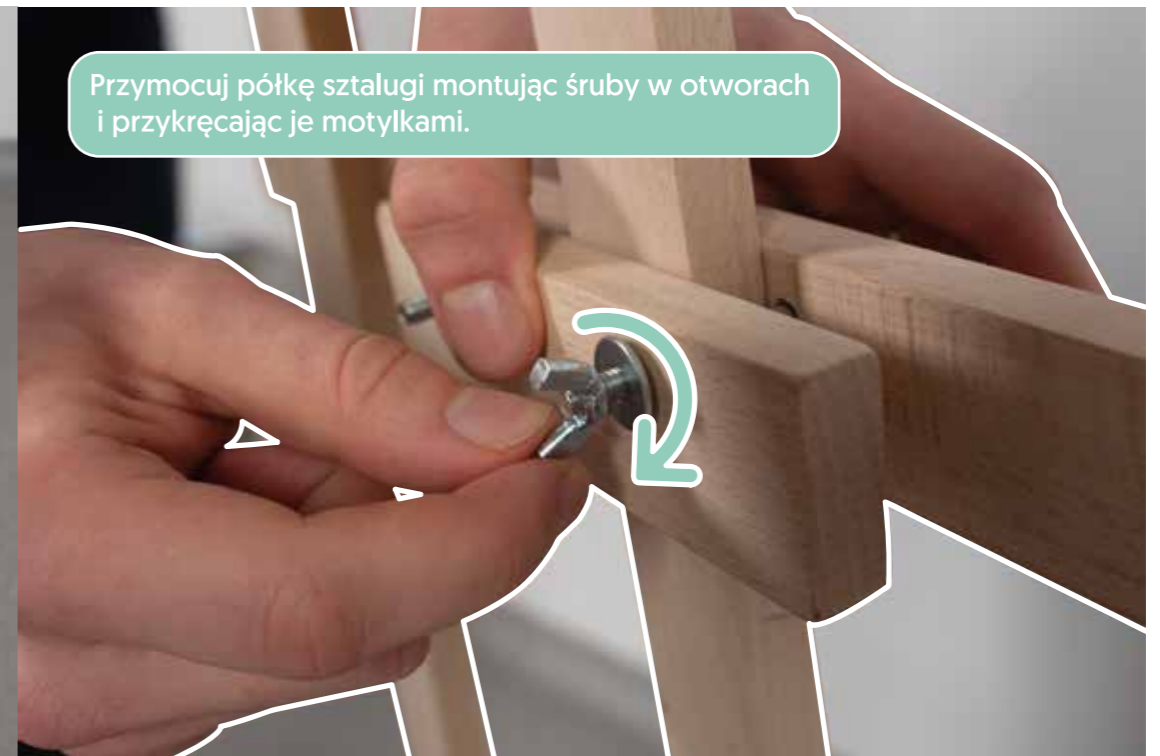


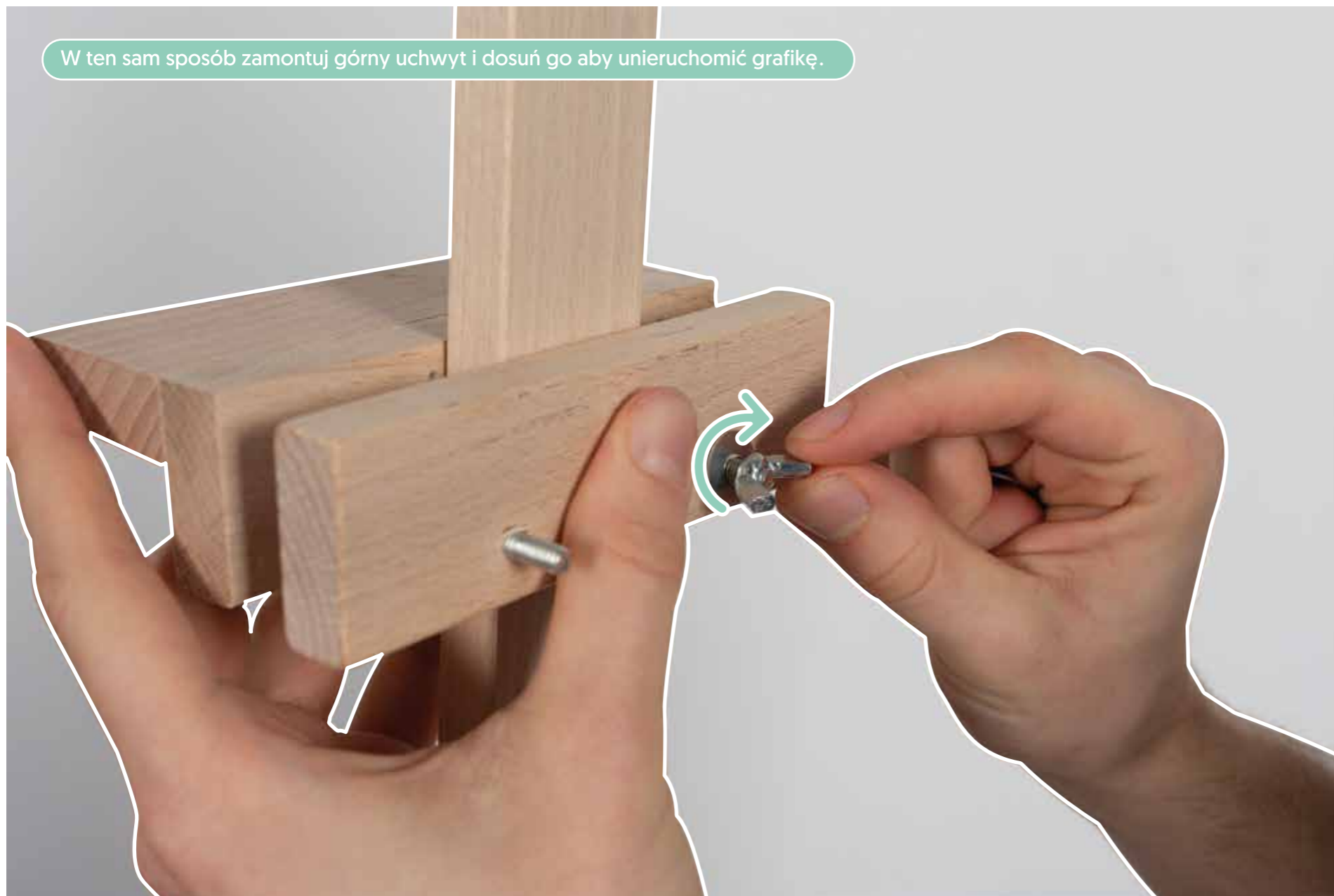
Odkręć śrubę motylkową by rozłożyć sztalugę, po czym zakręć ją spowrotem w celu uzyskania stabilności.



Przymocuj półkę sztalugi montując śruby w otworach i przykręcając je motylkami.



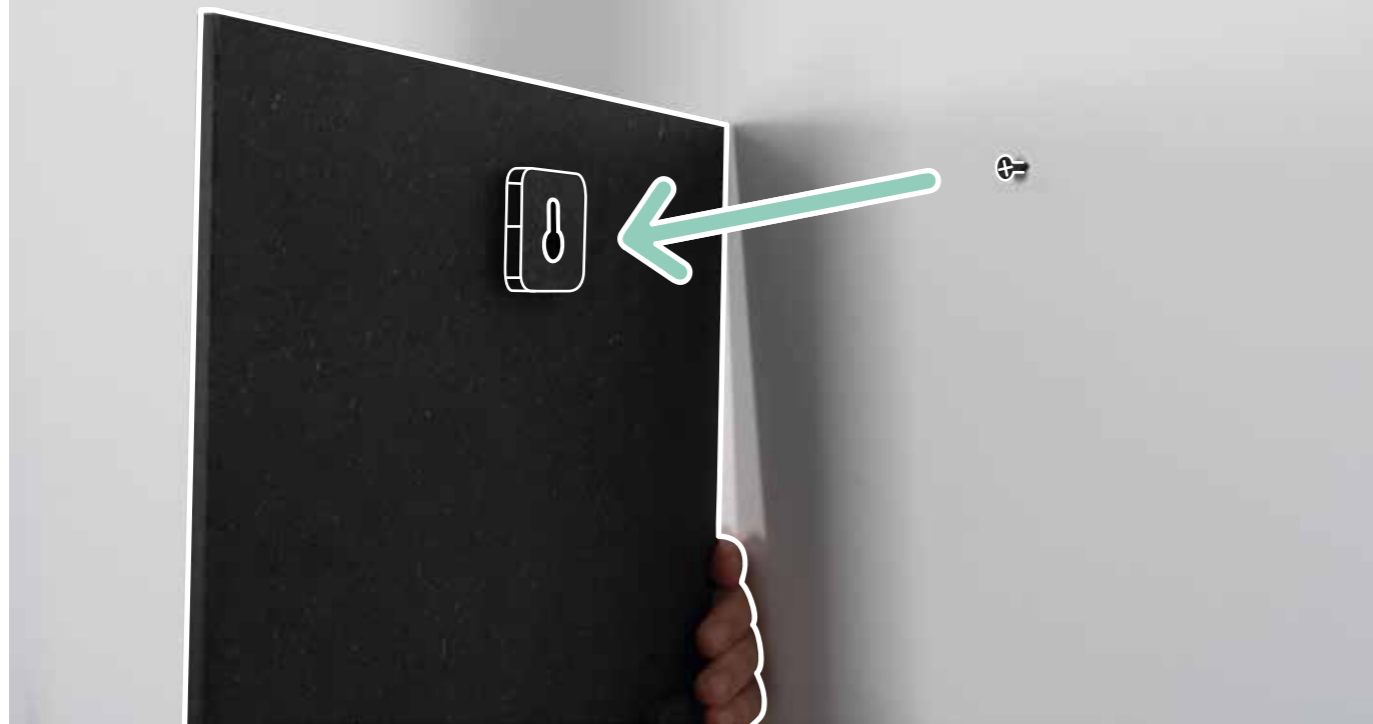
W ten sam sposób zamontuj górny uchwyt i dosuń go aby unieruchomić grafikę.



Gotowe!



Zawieś grafikę na haczyku celując w szerszą część uchwyty.



Osadź obraz przesuwanając go w dół, by zabezpieczyć go przed strąceniem.

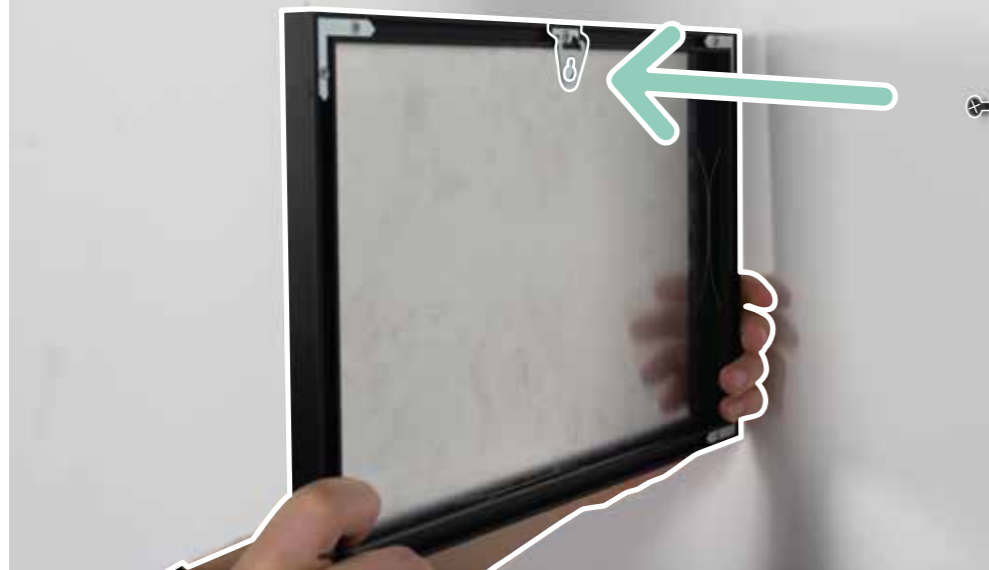


Gotowe!





Zawieś grafikę na haczyku celując w szerszą część uchwyty.



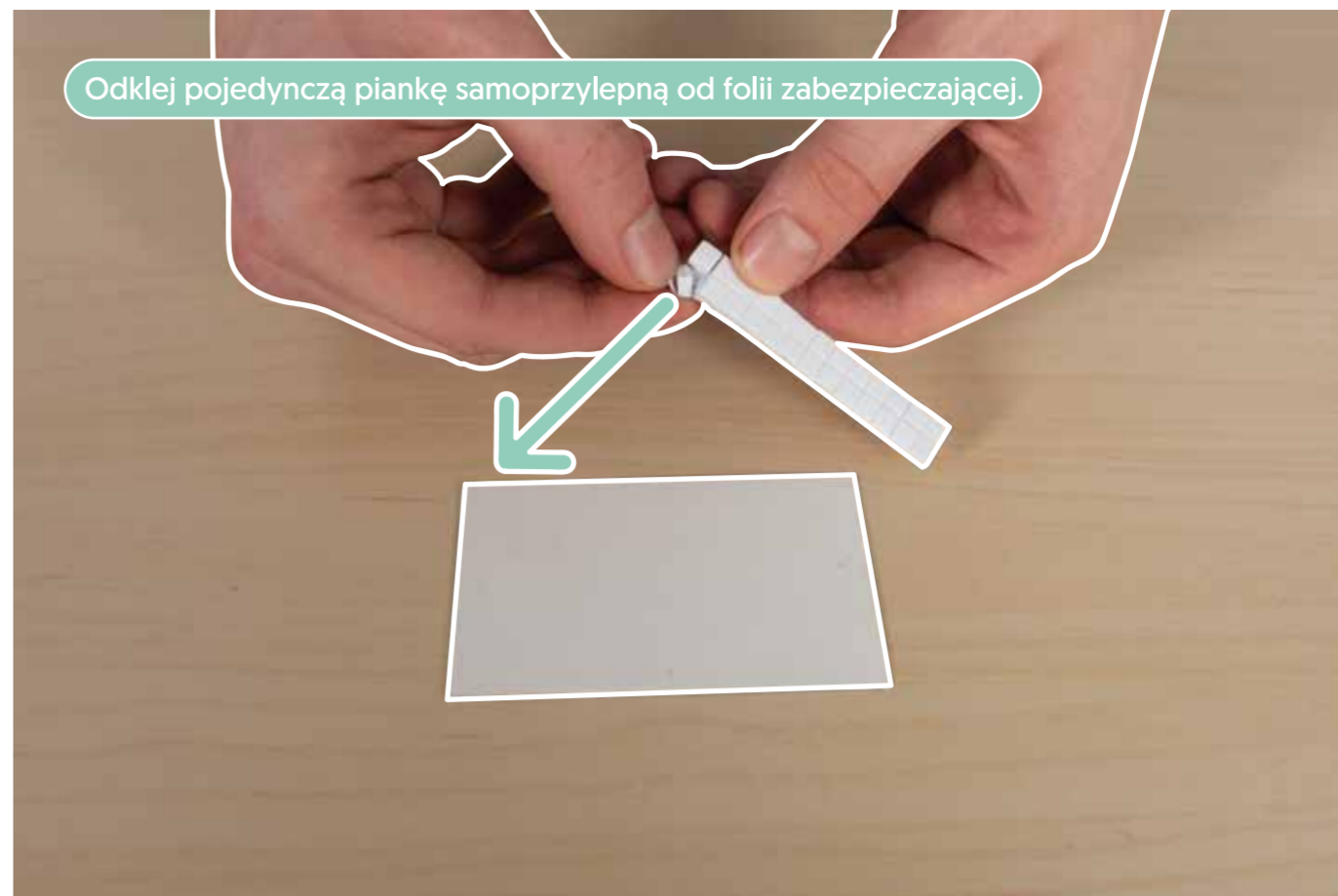
Osadź obraz przesuając go w dół, by zabezpieczyć go przed strąceniem. Gotowe!



W zestawie znajdują się przygotowane wizytówki oraz blister pianek samoprzylepnych.



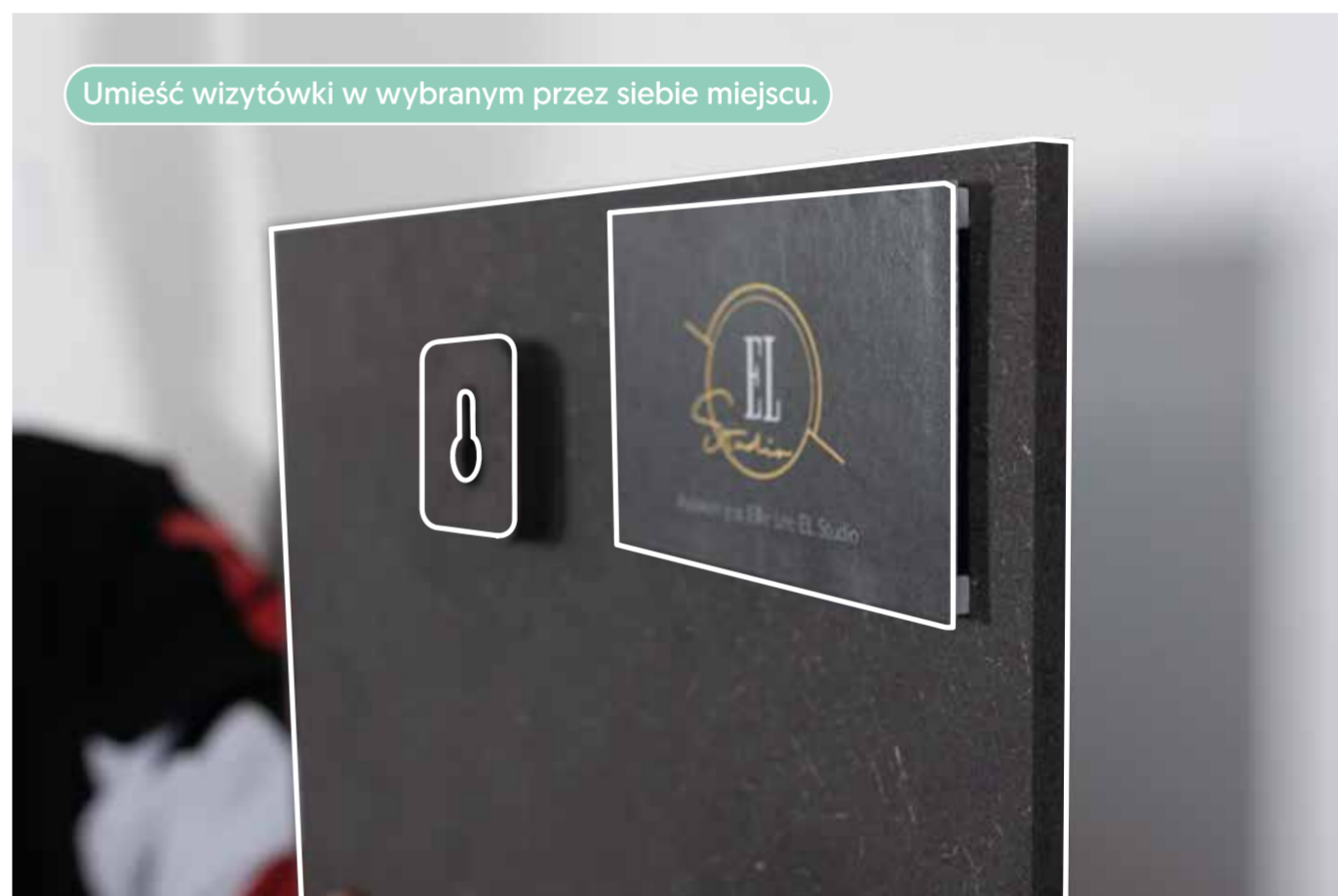
Odklej pojedynczą piankę samoprzylepną od folii zabezpieczającej.



Umieść pianki w rogach wizytówki i odklej z nich folijkę zabezpieczającą.



Umieść wizytówki w wybranym przez siebie miejscu.



Gotowe!

